



**Bobcat**<sup>®</sup>

*One Tough Animal*<sup>®</sup>

PALE COMPATTE GOMMATE

**S450 | S510 | S530 | S550 | S590**

Serie K | **Serie M** | Serie R

🌐 Europa



# ONE TOUG ANNIM

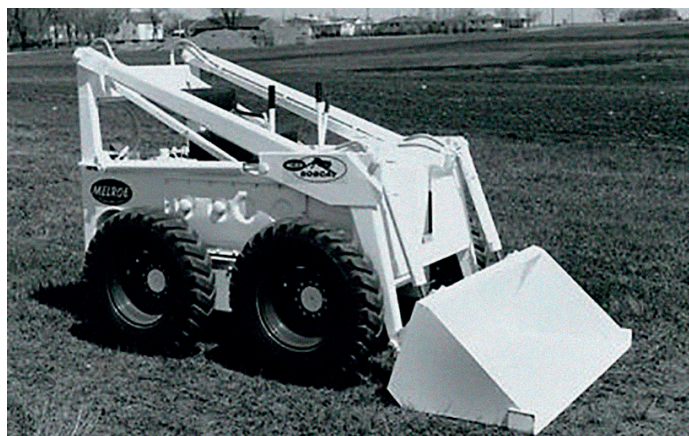
---

## ► LA NOSTRA MISSIONE

Aiutiamo gli operatori a fare di più, anche nelle condizioni più difficili e negli spazi più angusti. Se i nostri clienti hanno la volontà, noi forniamo loro i mezzi.



# INTRODUZIONE



## ► INFORMAZIONI SU BOBCAT

Nel 1958, Melroe Manufacturing Company introdusse una pala caricatrice frontale che si trasformò rapidamente nella M400, la prima vera pala compatta gommata al mondo. L'azienda adottò ben presto il marchio che divenne poi famoso in tutto il mondo, "Bobcat", e il suo successo creò le premesse per l'industria della macchine compatte globale che conosciamo oggi.

## ► CENTRO DI INNOVAZIONE DI DOBŘÍŠ

Le nuove macchine e tecnologie vengono testate per svolgere i lavori più difficili.



## ► BOBCAT OGGI

Con oltre 60 anni di esperienza nella produzione e nel miglioramento continuo delle pale compatte più famose al mondo, abbiamo consegnato oltre 1 milione di macchine sul mercato. Le nostre pale compatte sono sinonimo di prestazioni elevate, affidabilità e comfort senza precedenti.



Brochure S450-S510-S530-S550-S590 3

# COSTRUITE INTORNO ALL'OPERATORE

## ► POTENZA SUPERIORE IN DIMENSIONI COMPATTE

Le macchine della serie M Bobcat offrono un mix di prestazioni e portabilità ai vertici della categoria con motore Stage V a prova di futuro, garantendo un livello elevato di comfort per l'operatore, comandi intuitivi e disponibilità operativa massima grazie alla loro robustezza.

Cabina chiusa pressurizzata con riscaldamento e condizionatore d'aria

Protezione ROPS/FOPS

Comandi SJC (Selectable Joystick Controls, comandi a joystick selezionabili)

Alta portata opzionale

Bob-Tach™ idraulico opzionale

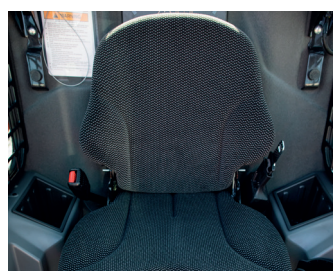
Oltre 100 accessori per qualsiasi tipo di lavoro  
**P. 16**

Autolivellamento della benna



## ► DIMENSIONI COMPATTE

Facile da trasportare e in grado di lavorare anche negli spazi più angusti.



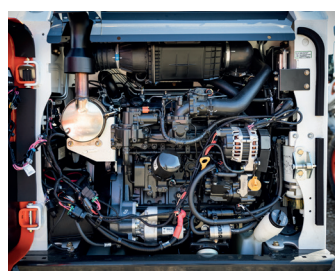
## ► COMFORT IMPAREGGIABILE

Cabina pressurizzata per tenere lontana la polvere, aria condizionata opzionale e diverse opzioni di sedile.  
**P. 8**





► **DISPONIBILITÀ OPERATIVA MASSIMA**  
Design affidabile e collaudato e manutenzione facile grazie a 60 anni di innovazione.  
**P. 10**



► **POTENZA ED EFFICIENZA**  
Funzionamento semplice e basso consumo di carburante grazie a motori con coppia elevata.  
**P. 7**







# PRESTAZIONI

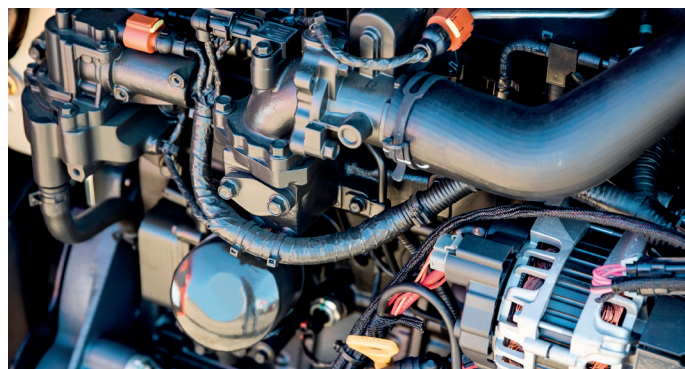


## ► PRESTAZIONI ELEVATE A PORTATA DI MANO

Grazie a funzionalità avanzate quali l'alta portata per l'uso di un'ampia gamma di accessori, il controllo marcia automatico per un maggiore comfort e minori perdite di materiale e la ventola reversibile per il lavoro in ambienti polverosi.

## ► NUOVI MOTORI STAGE V

Grazie alla combinazione di potenza elevata e dimensioni compatte, i nuovi motori Stage V Bobcat ridefiniscono le aspettative con una coppia superiore del 37% a un regime motore più basso, un rapido recupero dal sovraccarico, meno rumore e basso consumo di carburante.



# OPZIONI DI SOLLEVAMENTO PER SODDISFARE LE TUE ESIGENZE

## ► RADIALE

Un'opzione economicamente vantaggiosa, ideale per accessori a livello del suolo.



## ► VERTICALE

Maggiore sollevamento, sbraccio in avanti più elevato ad altezza massima e maggiore capacità di sollevamento per applicazioni e ambienti impegnativi.



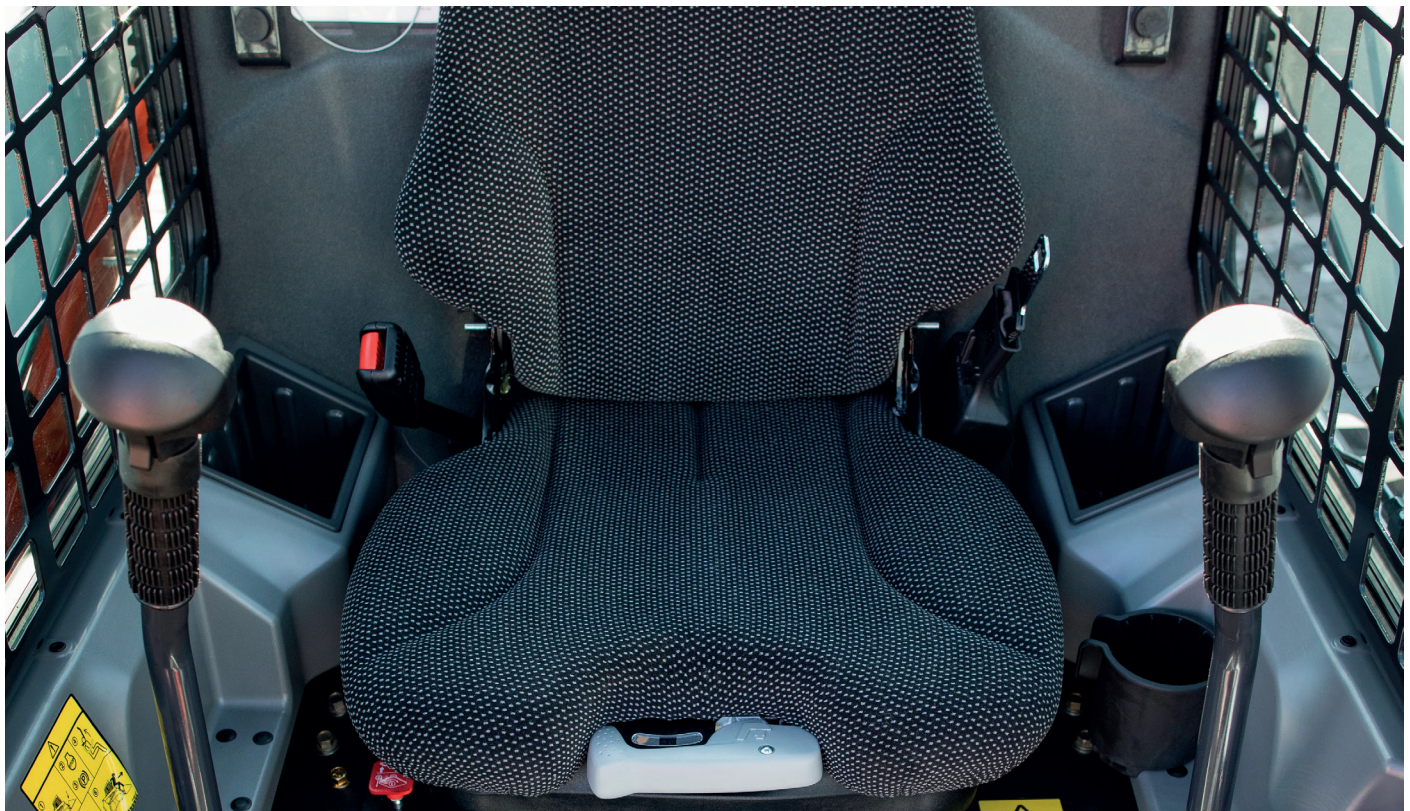


# ACCOMODATI



## ► CABINA PRESSURIZZATA

Sulle pale compatte Bobcat la cabina pressurizzata è in dotazione standard, per tenere lontani sporco e polvere. Con vano portaoggetti e caricatore da 12 V, questa cabina facile da pulire è stata realizzata per garantire il massimo comfort anche durante l'esecuzione dei lavori più difficili.



## ► A QUALSIASI TEMPERATURA



Goditi il massimo comfort e rimani concentrato sul lavoro che devi svolgere tutto l'anno grazie al comando della temperatura direttamente in cabina.

## ► CRUSCOTTO DELUXE



Pannello di controllo intuitivo e accensione senza chiave in dotazione standard.

## ► SEDILE PERFETTO



Comfort tutto il giorno grazie ai sedili ergonomici facilmente regolabili, con opzioni di sospensione.







# COSTRUITE PER DURARE

## ► MAGGIORE DISPONIBILITÀ OPERATIVA

Le pale compatte Bobcat offrono numerose funzionalità che aiutano a ridurre al minimo le esigenze di manutenzione e a proteggere la macchina: auto-diagnosi, protezione contro l'arresto della macchina, protezione contro lo scaricamento della batteria, protezione contro le basse temperature e tante altre ancora. Inoltre, le pale compatte gommate della serie M sono le uniche a offrire un carter catena esente da manutenzione, che riduce ulteriormente le esigenze di manutenzione e ti fa dormire sonni tranquilli.

## ► INTERVALLI DI MANUTENZIONE ESTESI

Migliora l'efficienza e riduci i costi operativi grazie a intervalli di manutenzione estesi. Bobcat consiglia il primo intervento di manutenzione dopo 500 ore di funzionamento, un intervallo 10 volte superiore allo standard dell'industria.







### ► MACHINE IQ

Le funzionalità di comunicazione wireless di BOBCAT® Machine IQ migliorano l'assistenza per la tua macchina Bobcat.

- Elettronica di monitoraggio incorporata durevole
- Dati disponibili per il tecnico di monitoraggio della macchina
- Manutenzione ottimizzata per la tua attività
- Servizi basati sui dati per massimizzare la disponibilità operativa

### ► GARANZIA STANDARD

Bobcat Company realizza ogni macchina secondo i massimi standard di qualità e durata. Ecco perché la nostra garanzia standard offre una copertura di 24 mesi o 2000 ore di funzionamento (a seconda dell'evento che si verifica per primo).



# NON C'È TEMPO PER TEMPI DI INATTIVITÀ. AFFRONTA LE CONDIZIONI PIÙ DIFFICILI. GIORNO DOPO GIORNO.



### ► GARANZIA ESTESA PROTECTION PLUS

Dormi sonni tranquilli con la garanzia estesa Protection Plus®. Oltre a offrire lo stesso livello di protezione della garanzia standard, Protection Plus si adatta alle diverse esigenze e aspettative dei clienti offrendo diverse opzioni di durata e ore di funzionamento su base annua. A seconda delle tue esigenze, puoi beneficiare di una copertura fino a 5 anni o 6.000 ore di funzionamento del motore. E poiché la garanzia Protection Plus è trasferibile, farà aumentare con tutta probabilità il valore di rivendita della tua macchina.



### ► BOBCARE

La lunga vita utile di una macchina comincia dalla corretta manutenzione programmata. La manutenzione programmata protegge dai costi per riparazioni e guasti imprevisti, e potrai così "contare" sempre sulla tua macchina.

- Evita i rischi prevenendo la necessità di riparazioni importanti e guasti totali.
- Fai di più riducendo i tempi di inattività e aumentando produttività e redditività.





## S450

### ► COMPATTA E TRASPORTABILE

La più piccola pala compatta con aria condizionata sul mercato a offrire sollevamento radiale per la massima versatilità in ogni situazione. Con un carico di ribaltamento di 1308 kg, il telaio compatto della S450 con soli 1488 mm di larghezza e 1976 mm di altezza nasconde un'incredibile potenza.



## S510

### ► UNA MACCHINA VERSATILE PER L'USO QUOTIDIANO

La S510 è una pala compatta multiuso: ha un punto di ribaltamento di 1703 kg e dimensioni compatte (1643 mm di larghezza e 1972 mm di altezza) che ne facilitano il trasporto. Le opzioni di alta portata e sollevamento radiale ne aumentano ulteriormente la flessibilità.



## S530

### ► UNA MACCHINA A 360 GRADI

Grazie a un potente motore da 55 HP, un carico di ribaltamento di 1823 kg e un'altezza di sollevamento di 3023 mm, la S530 offre un rapporto peso-potenza ottimale per affrontare qualsiasi lavoro. Grazie alle opzioni di sollevamento verticale e alta portata hai sempre la situazione sotto controllo.



# SCEGLI IL TUO "ANIMALE"



## S550

### ► MASSIME PRESTAZIONI E SOLLEVAMENTO RADIALE

La pala compatta S550 serie M è una macchina estremamente avanzata con caratteristiche di alto livello per il miglioramento di prestazioni e comfort dell'operatore. Grazie al potente motore da 68 HP, al carico di ribaltamento di 1852 kg con sollevamento radiale e a numerose caratteristiche deluxe (alta portata, 2 velocità di marcia e comandi a joystick selezionabili), la macchina offre le massime prestazioni anche nei lavori più impegnativi.



## S590

### ► MASSIME PRESTAZIONI E SOLLEVAMENTO VERTICALE

Modello di fascia alta della serie M, la potente S590 è dotata di serie di caratteristiche che migliorano il comfort e l'uso, ad esempio alta portata, 2 velocità di marcia e comandi a joystick selezionabili (SJC). Permette di eseguire anche i lavori più impegnativi grazie al potente motore da 68 HP e al carico di ribaltamento di 1958 kg con sollevamento verticale.



# DOTAZIONE DI SERIE E OPZIONI

	S450	S510	S530	S550	S590
<b>PRESTAZIONI</b>					
Kit di comando accessorio a 14 pin	•	•	•	•	•
2 velocità	• (SJC)	•	•	✓	✓
Comando accessori a 7 pin	•	•	•	✓	✓
Ventola a inversione automatica	•	•	•	•	•
Sistema antibeccheggio automatico	•	•	•	•	•
Impianto idraulico ausiliario: portata variabile/portata massima	✓	✓	✓	✓	✓
Telaio Bob-Tach™	✓	✓	✓	✓	✓
BICS (sistema di bloccaggio dei comandi Bobcat)	✓	✓	✓	✓	✓
Autolivellamento della benna	•	✓	✓	✓	✓
Cilindri di sollevamento e inclinazione ammortizzati	✓	✓	✓	✓	✓
Impianto idraulico ausiliario anteriore proporzionale attivato elettronicamente	✓	✓	✓	✓	✓
Kit riscaldamento blocco motore	•	•	•	•	•
Guarnizione vano motore	–	•	•	•	•
Spegnimento motore/impianto idraulico	✓	✓	✓	✓	✓
Contrappeso assale anteriore	•	•	•	•	•
Impianto idraulico ausiliario ad alta portata	–	•	•	✓	✓
Autolivellamento idraulico della benna (incluso interruttore acceso/spento)	•	✓	✓	✓	✓
Fermo dei bracci di sollevamento	✓	✓	✓	✓	✓
Bob-Tach™ idraulico	•	•	•	•	•
Impianto idraulico ausiliario posteriore	•	•	•	•	•
Contrappeso posteriore	–	•	•	•	•
Parascintille	✓	✓	✓	✓	✓
<b>PNEUMATICI E MARCIA</b>					
10 x 16,5, 10 tele, pneumatici per impieghi gravosi	✓	✓	✓	•	•
10 x 16,5, 10 tele, pneumatici polivalenti	•	•	•	✓	✓
Pneumatici fuori sagoma per impieghi gravosi		•	•	•	•
Pneumatici Industrial Flex	•	•	•	•	•
Pneumatici per impieghi estremi	•	•	•	•	•
Pneumatici Solid Flex	•	•	•	•	•
Pneumatici Super Float	–	•	•	•	•
<b>LUCI E LAMPEGGIATORE</b>					
Lampeggiatore	•	•	•	•	•
Protezione fari	•	•	•	•	•
Luci laterali LED	•	•	•	•	•
Fari di lavoro, anteriori e posteriori	✓	✓	✓	✓	✓
Luce stroboscopica	•	•	•	•	•
Protezione luce posteriore	•	•	•	•	•

	S450	S510	S530	S550	S590
<b>CABINA</b>					
Cabina chiusa Deluxe* con riscaldamento	•	•	•	•	•
Cabina chiusa Deluxe* con climatizzatore	•	•	•	•	•
Cruscotto Deluxe	✓	✓	✓	✓	✓
Cabina operatore Deluxe*	✓	✓	✓	✓	✓
FOPS II	•	•	•	•	•
Kit sportello anteriore	•	•	•	•	•
Comandi manuali	✓	✓	✓	•	•
Comandi a joystick selezionabili (SJC - Predisposizione R/C)	• (2 velocità)	•	•	✓	✓
Avviamento senza chiave con codice	✓	✓	✓	✓	✓
Kit di riduzione del rumore	✓	✓	✓	✓	✓
Radio	•	•	•	•	•
Telecamera posteriore con display	•	•	•	•	•
Tergicristallo del finestrino posteriore	•	•	•	•	•
Barra di sicurezza del sedile	✓	✓	✓	✓	✓
Cintura di sicurezza	✓	✓	✓	✓	✓
Sportello anteriore per applicazioni speciali	•	•	•	•	•
Sedile a sospensione in tessuto	•	•	•	•	•
Sedile a sospensione in vinile	✓	✓	✓	✓	✓
<b>VARIE</b>					
Allarme di retromarcia	•	•	•	•	•
Certificazione CE	✓	✓	✓	✓	✓
Colore vernice personalizzato	•	•	•	•	•
Sollevamento a quattro punti	•	•	•	•	•
Kit fermo tappo carburante	•	•	•	•	•
Machine IQ (telematica)	✓	✓	✓	✓	✓
Manuale d'uso	✓	✓	✓	✓	✓
Freno di stazionamento	✓	✓	✓	✓	✓
Opzione strada	•	•	•	•	•
Sollevamento a un punto	•	•	•	•	•
Serbatoio dell'acqua	•	•	•	•	•

\*Roll Over Protective Structure (ROPS) - conforme ai requisiti SAE-J1040 e ISO 3471;  
Falling Object Protective Structure (FOPS) - conforme ai requisiti SAE-J1043 e ISO 3449, Livello I

• = opzione    ✓ = di serie    – = non disponibile o non compatibile



## ► PERSONALIZZA LA TUA MACCHINA

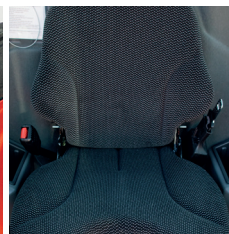
A volte, si vuole aggiungere una funzionalità specifica o dare un tocco personale alla propria macchina. Scegli tra un ampio ventaglio di opzioni e personalizza la tua pala compatta come preferisci.



Lampeggiatore



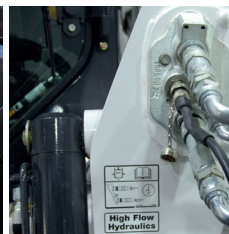
Kit contrappesi



Sedile a sospensione in tessuto



Kit per applicazioni forestali



Impianto idraulico ausiliario ad alta portata



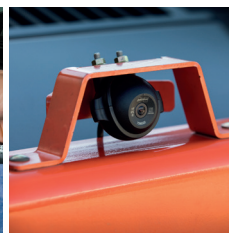
Climatizzatore



Luci a LED



Radio



Telecamera posteriore



Kit strada



Comandi a joystick selezionabili



Pneumatici per impieghi estremi



Pneumatici per impieghi gravosi



# SUPPORTO PER PIÙ ACCESSORI

## ▶ ACCESSORI BOBCAT

Otteni più versatilità ed efficienza con gli accessori e gli attrezzi Bobcat®.

- La più ampia scelta di accessori dell'industria.
- Scegli le prestazioni migliori per la tua macchina Bobcat.
- Lavora in modo più intenso con componenti più forti e robusti.
- Dormi sonni tranquilli grazie alla garanzia di 12 mesi offerta per tutti gli accessori originali Bobcat.

La compatibilità effettiva degli accessori può variare in base alle diverse configurazioni delle macchine. Rivolgiti al tuo concessionario per conoscere la compatibilità effettiva degli accessori.



Spazzoloni angolabili



Lame livellatrici



Martelli idraulici



Decespugliatori a disco



Benne combinate



Benne betoniera



Magli a caduta libera



Pinze industriali



Spianatrici



Trivelle



Rastrelli raccoglipietre



Livellatrici laser



Forche per pallet idrauliche



Pinze per radici



# SUPPORTO PER PIÙ ACCESSORI



Comando a distanza



Coltivatori rotativi



Lame da neve



Lame trapiantatrici



Sradicatrici



Scraper a disco

SELEZIONE DI ACCESSORI					
	S450	S510	S530	S550	S590
Attrezzature laser	•	•	•	•	•
Benne a basso profilo	•	•	•	•	•
Benne betoniera	•	•	•	•	•
Benne betoniera		•	•	•	•
Benne combinate	•	•	•	•	•
Benne grigliate	•	•	•	•	•
Benne per applicazioni edili/industriali	•	•	•	•	•
Benne per fertilizzanti e granaglie	•	•	•	•	•
Benne per neve e materiale leggero	•	•	•	•	•
Benne per uso generico (GP)	•	•	•	•	•
Cingoli in acciaio		•	•	•	•
Coltivatori rotativi	•	•	•	•	•
Comando a distanza	•	•	•	•	•
Decespugliatori	•	•	•	•	•
Decespugliatori a disco	•	•	•	•	•
Decespugliatori a lame Brushcat™	•	•	•	•	•
Demolitori idraulici	•	•	•	•	•
Dumper	•	•	•	•	•
Falciatrici – non CE	•	•	•	•	•
Forche per balle	•	•	•	•	•
Forche per pallet	•	•	•	•	•
Forche universali	•	•	•	•	•
Fresa, autolivellante		•	•	•	•
Frese	•	•	•	•	•
Lame apripista	•	•	•	•	•
Lame da neve, spingineve, lame a V	•	•	•	•	•
Lame livellatrici		•	•	•	•
Lame trapiantatrici	•	•	•	•	•
Lame trapiantatrici		•	•	•	•
Livellatrici	•	•	•	•	•
Magli a caduta libera		•	•	•	•
Pinze industriali	•	•	•	•	•
Pinze per radici	•	•	•	•	•
Rastrelli motorizzati	•	•	•	•	•
Rastrelli raccoglipietre	•	•	•	•	•
Retroescavatori	•	•	•	•	•
Rulli vibranti	•	•	•	•	•
Ruote compattatrici		•	•	•	•
Scarificatori	•	•	•	•	•
Scraper a disco	•	•	•	•	•
Sminuzzatrici	•	•	•	•	•
Spargitori	•	•	•	•	•
Spazzoloni	•	•	•	•	•
Spazzoloni angolabili	•	•	•	•	•
Spianatrici	•	•	•	•	•
Sradicatrici		•	•	•	•
Stendiprato	•	•	•	•	•
Trivelle	•	•	•	•	•



# DATI TECNICI

DATI TECNICI					
	S450	S510	S530	S550	S590
<b>PRESTAZIONI DELLA MACCHINA</b>					
Carico di ribaltamento (ISO 14397-1)	1308 kg	1703 kg	1823 kg	1852 kg	1958 kg
Capacità operativa nominale (ISO 14397-1)	654 kg	851 kg	911 kg	926 kg	979 kg
Capacità della pompa portata standard (a giri/min pompa)	63,2 L/min		64,7 L/min		
Capacità della pompa alta portata (a giri/min pompa)	-		101,1 L/min		
Pressione di sfioro su innesti rapidi	22,4-23,1 MPa		23,8-24,5 MPa		
Velocità di marcia	11,4 km/h		11,8 km/h		
Velocità di marcia (alta - opzionale*)	14,8 km/h		17,3 km/h		
Percorso braccio di sollevamento	Radiale		Verticale	Radiale	Verticale
<b>DIMENSIONI</b>					
Lunghezza con benna standard	3172 mm		3378 mm		
Larghezza su benna standard	1575 mm		1727 mm		
Altezza con cabina operatore	1976 mm		1972 mm		
Altezza al perno della benna	2781 mm	2908 mm	3023 mm	2908 mm	3023 mm
Passo	900 mm		1082 mm		
<b>MOTORE</b>					
Produttore/modello	Bobcat 2,4 l, 97/68 CE Stage V				
Carburante	Diesel				
Raffreddamento	Liquido				
Potenza a 2600 giri/min (ISO 14396)	36,5 kW	41,0 kW		50,7 kW	
Coppia a 1800 giri/min (ISO 14396)	182,2 Nm	204,0 Nm		252 Nm	
Numero di cilindri	4				
Cilindrata	2393 cm <sup>3</sup>		2392 cm <sup>3</sup>		
Capacità del serbatoio del carburante	53,8 l		93,7 l		
<b>PESI</b>					
Peso operativo**	2436 kg	2816 kg	2952 kg	2995 kg	3127 kg
Peso di trasporto	2221 kg	2431 kg	2581 kg	2612 kg	2751 kg
<b>DATI AMBIENTALI</b>					
LpA operatore (98/37 e 474-1)	86 dB(A)				
Livello sonoro LwA (Direttiva UE 2000/14/CE)	98 dB(A)		101 dB(A)		
Vibrazioni al corpo intero (ISO 2631-1) Alta velocità	0,78 ms <sup>-2</sup>		0,86 ms <sup>-2</sup>	0,9 ms <sup>-2</sup>	
Vibrazioni al corpo intero Approssimazione	0,39 ms <sup>-2</sup>		0,43 ms <sup>-2</sup>	0,4 ms <sup>-2</sup>	
Vibrazioni mano-braccio (ISO 5349-1) Alta velocità	1,29 ms <sup>-2</sup>		1,31 ms <sup>-2</sup>	1,6 ms <sup>-2</sup>	
<b>FORZE</b>					
Forza di strappo sollevamento	1416 daN	1978 daN	1662 daN	1978 daN	
Forza di strappo inclinazione	1807 daN	2080 daN	2122 daN	2080 daN	
Forza di spinta	1866 daN	2377 daN	-	2377 daN	
<b>TEMPI DI CICLO</b>					
Sollevamento bracci	2,5 sec	3,6 sec			
Abbassamento bracci	2,0 sec	3,6 sec	2,7 sec	3,6 sec	
Richiamo benna	1,5 sec	1,7 sec	1,8 sec	1,7 sec	
Scarico benna	1,8 sec		2,5 sec		

\* Alta portata di serie su S550 e S590 - opzionale sugli altri modelli

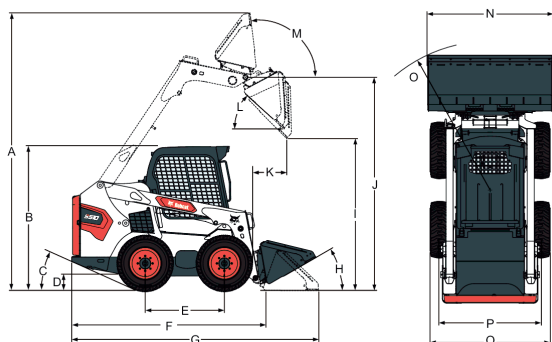
\*\* Macchina base con benna, operatore e serbatoio del carburante pieno

Alcuni dati tecnici sono basati su calcoli tecnici e non sono misure effettive. I dati tecnici vengono forniti solo a scopo di confronto e sono soggetti a modifiche senza preavviso. I dati tecnici dell'attrezzatura Bobcat variano in base a progettazione, realizzazione, condizioni operative e altri fattori. Le immagini delle unità Bobcat possono rappresentare attrezzature diverse rispetto a quelle standard.



# DATI TECNICI

## DIMENSIONI



	S450	S510	S530	S550	S590
<b>A</b>	3558	3787	3901	3787	3901
<b>B</b>	1976	1972	1972	1972	1972
<b>C</b>	23°	24,2°	24,2°	24,2°	24,2°
<b>D</b>	214	185	185	185	228
<b>E</b>	900	1082	1082	1082	1082
<b>F</b>	2499	2657	2657	2657	2657
<b>G</b>	3172	3378	3378	3378	3378
<b>H</b>	26°	30°	30°	30°	30°
<b>I</b>	2157	2205	2319	2205	2177
<b>J</b>	2781	2908	3023	2908	3023

	S450	S510	S530	S550	S590
<b>K</b>	587	467	828	467	818
<b>L</b>	40°	42°	42°	42°	42°
<b>M</b>	91°	97°	97°	97°	97°
<b>N</b>	1575	1727	1727	1727	1727
<b>N</b>	–	1575	1575	1575	1575
<b>N</b>	–	1880	1880	1880	1880
<b>O</b>	1940	2032	2024	2032	2032
<b>P</b>	–	1374	1374	1374	1374
<b>Q</b>	1488	1643	1643	1643	1643
<b>Q*</b>	–	1520	1520	1520	1520

\* Larghezza della macchina con pneumatici fuori sagoma per impieghi gravosi.

Unità di misura: mm





# OPZIONI DI FINANZIAMENTO

## 24, 36, 48 O 60 MESI DI FINANZIAMENTO\*

Un migliore flusso di cassa grazie ai programmi di finanziamento a 24, 36, 48 o 60 mesi con tasso d'interesse dello 0%. Chiedi al tuo concessionario le opzioni di finanziamento disponibili.

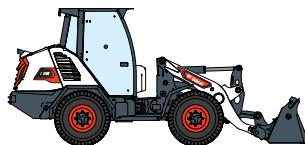
100 MACCHINE / 150 FAMIGLIE DI ACCESSORI / 1 TOUGH ANIMAL



PALE COMPATTE GOMMATE



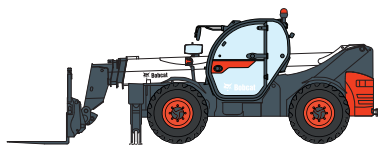
PALE COMPATTE CINGOLATE



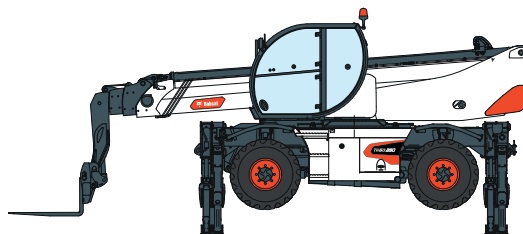
PALE COMPATTE CON RUOTE



PALE ARTICOLATE DI PICCOLE DIMENSIONI



SOLLEVATORI TELESOPICI



SOLLEVATORI TELESOPICI ROTANTI



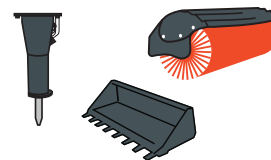
MACCHINE DI COMPATTAZIONE LEGGERA



MINIPALE CINGOLATE



ESCAVATORI COMPATTI



ACCESSORI



**Bobcat**®

**DOOSAN**

[www.bobcat.com](http://www.bobcat.com)

Bobcat è una società del gruppo Doosan. Doosan è leader globale nel settore delle macchine edili e movimento terra, delle soluzioni per l'acqua e l'energia, dei motori e dell'ingegneria al servizio di clienti e comunità da oltre un secolo. I Bobcat e il logo Bobcat sono marchi commerciali registrati di Bobcat Company negli Stati Uniti e in molti altri Paesi. ©2022 Bobcat Company. Tutti i diritti riservati.

©2022 BOBCAT B4501684-IT (04-22)

\* Le opzioni di finanziamento possono variare in base al Paese e al concessionario. Chiedi sempre al tuo concessionario in merito alle opzioni disponibili. Possono essere soggette a termini e condizioni.

Doosan Bobcat EMEA, U Kodetky 1810, 263 12 Dobruška, Repubblica Ceca